



SY26U

Potência do motor: 15,2 kW / 20,3HP / 2500 rpm

Capacidade do balde: *0,06m³

Peso operacional: 2760 kg



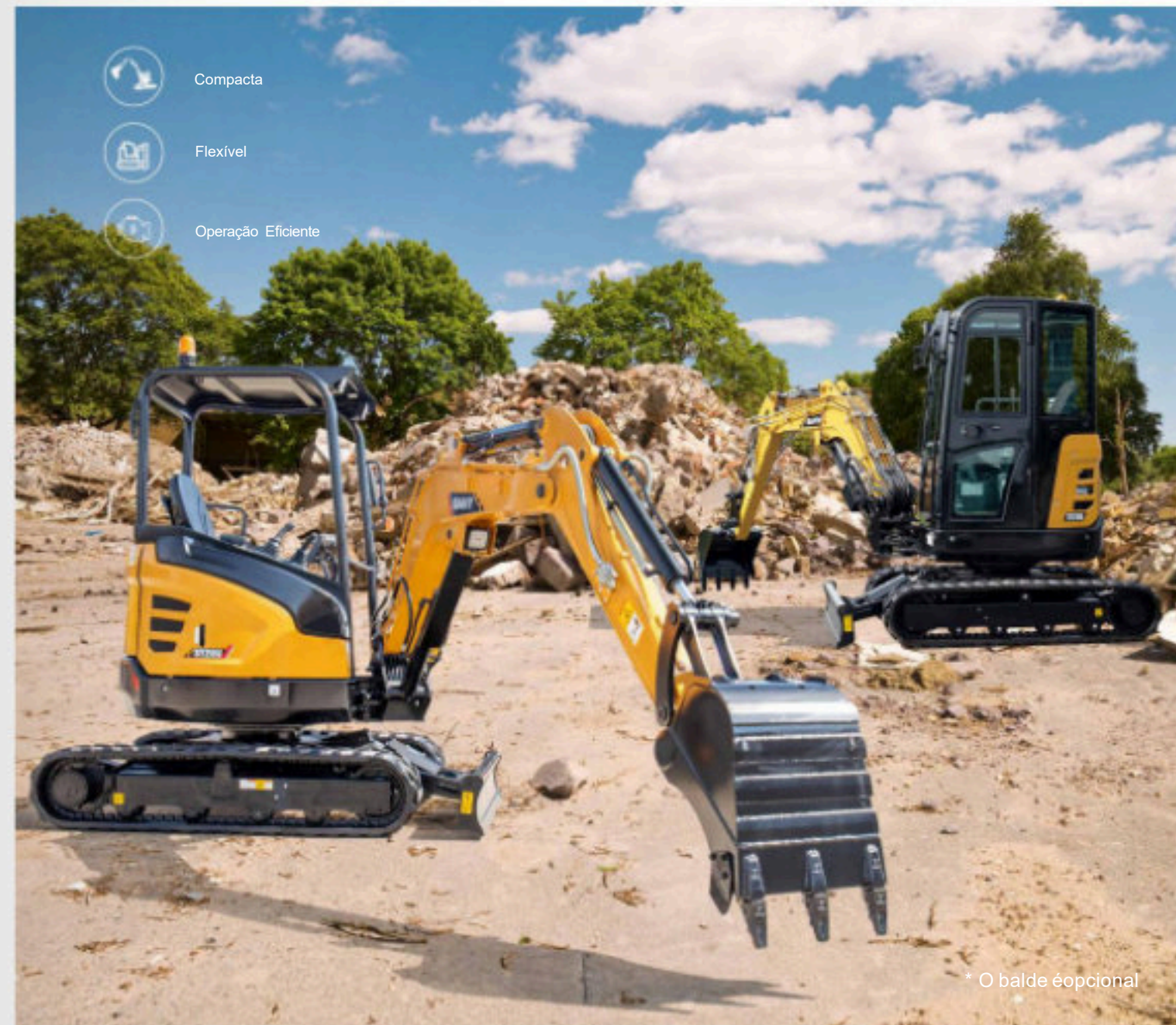
Compacta



Flexível



Operação Eficiente



* O balde é opcional



SANY MÁQUINAS PESADAS LTDA.
<http://www.sanyglobal.com>

Este manual foi impresso em 2023. As informações sobre o produto podem ter sido alteradas desde a sua leitura. Os produtos (incluindo configuração específica, detalhes, etc.) são baseados nos modelos e produtos específicos aplicáveis a mercados fora da China, que são exibidos e vendidos por agentes. Para mais detalhes, visite o agente autorizado local da SANY Heavy Machinery Ltd.

O poder de fazer o trabalho direito.

A SY26U está equipada com um motor 3TNV80F de 1,267 litros, em conformidade com as normas Stage V/Tier 4F, que oferece 15,2 kW a 2500 rpm. A combinação da potência do motor com componentes hidráulicos da mais alta qualidade permite que os sistemas independentes atuem como um só, maximizando a eficiência de combustível e o desempenho da máquina.



▶ Componente do motor e hidráulico

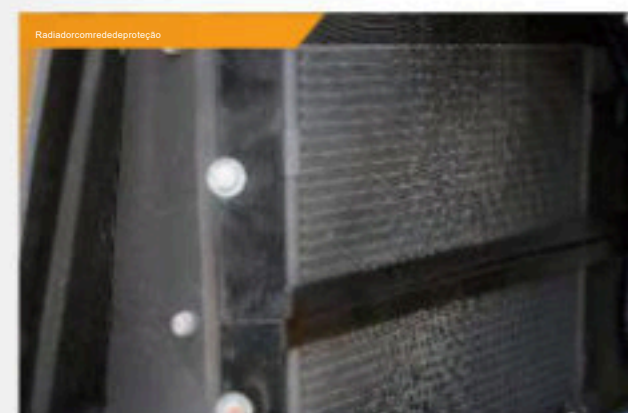
Utilizando motores e componentes hidráulicos de alta qualidade, a SY26U oferece o máximo desempenho em eficiência. A máquina possui um sistema hidráulico de engenharia avançada que reduz o consumo de combustível e proporciona um equilíbrio eficiente entre a potência da bomba principal e a do motor.

▶ Sistema de refrigeração

O sistema de arrefecimento foi dimensionado para atender às necessidades de refrigeração e potência das condições operacionais mais exigentes. Ele oferece um acionamento de ventilador otimizado, acoplado a um resfriador lado a lado, para fornecer o arrefecimento necessário ao motor e ao sistema hidráulico.

▶ Sistema de filtragem

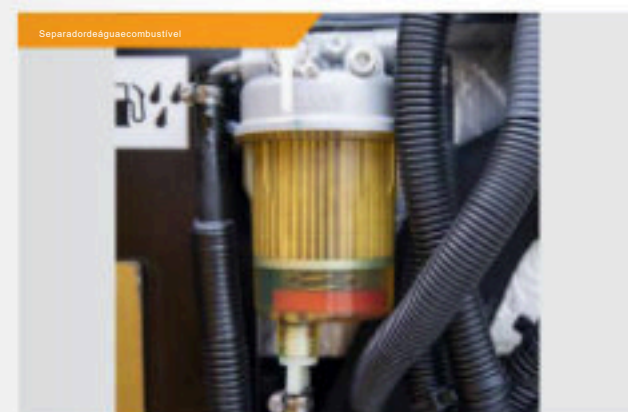
Separador de água/combustível tipo spin-on, filtro de óleo e filtros de ar de duplo elemento são itens de série e fáceis de reparar.



Radiador com rede de proteção



Filtro de combustível do motor



Separador de água e combustível



Sistema de filtragem de ar de 2 estágios



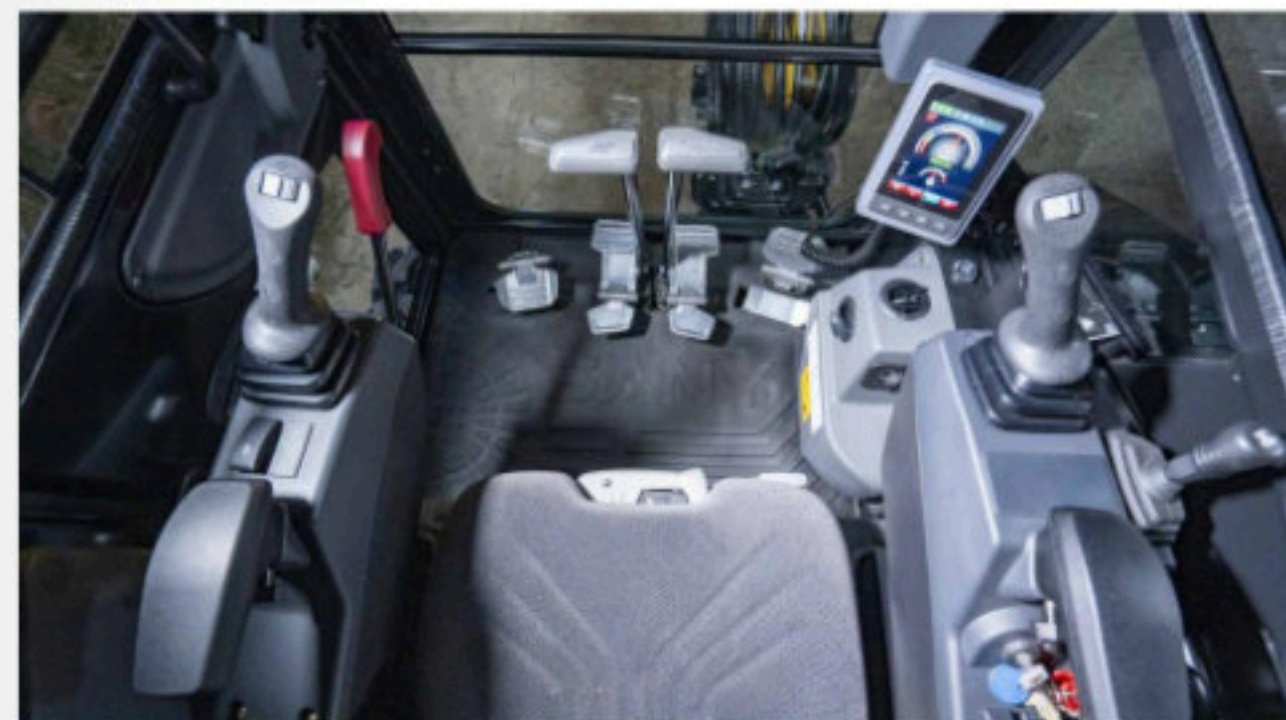
conforto do operador para Maximizar sua produtividade

Qualquer pessoa, em qualquer função, tem um desempenho melhor quando dispõe de condições de trabalho adequadas. A cabine SY26U proporciona exatamente esse ambiente para os operadores. Nosso design, que prioriza o conforto do operador, garante que o foco permaneça na tarefa durante toda a jornada de trabalho.

Conforto e controle são itens de série.

A cabine otimizada da SANY oferece visibilidade total e foi projetada para acompanhar a amplitude natural de movimentos do operador. O amplo espaço para os pés e o assento ajustável proporcionam um excelente ambiente de trabalho para maior produtividade.

- Estação de trabalho espaçosa e ergonomicamente projetada, pensada para atender a todas as necessidades do operador.
- Funcionamento silenciosa.
- Visibilidade excepcional do operador.
- Os padrões de controle ISO e SAE, juntamente com as válvulas de mudança de padrão, permitem que o operador configure a máquina de acordo com as suas preferências. (Padrão nos EUA, não na Europa)
- Assento confortável para o operador.
- O sistema piloto hydraulic-over-hydraulic proporciona uma sensação suave e um controle preciso.
- Alavancas de controle de baixo esforço.



Escavadeira hidráulica

Sistema hidráulico SY26U

Com um sistema hidráulico meticulosamente ajustado, a SY26U proporciona uma correspondência precisa entre o fluxo, a demanda e a potência disponível do motor. Você pode ter certeza de que a máquina operará com o máximo de eficiência.

Características hidráulicas

Excelente sensibilidade ao toque com ferramentas de trabalho e nivelamento fino através de um sistema hidráulico sensível à carga. Controle preciso em aplicações de elevação. Uso eficiente da potência durante a escavação. Alta rotação. A redução do torque proporciona alta velocidade de giro e movimentos precisos da parte superior e estrutura.

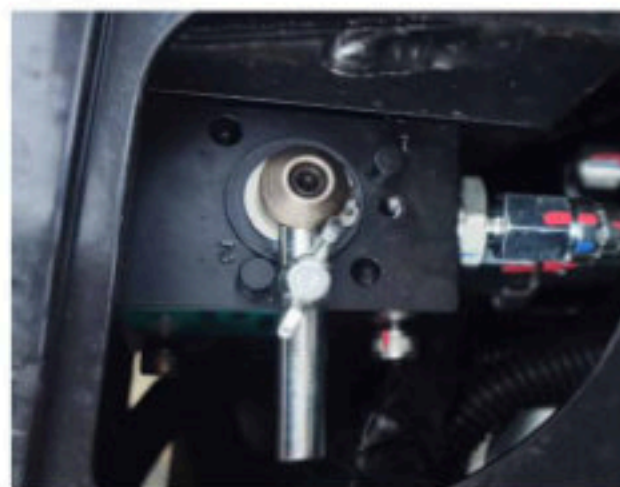
A bomba de pistão axial de deslocamento variável de alta potência fornece uma vazão de 78 L/min, oferecendo a potência hidráulica necessária para realizar o trabalho.



Função hidráulica adicional é o novo padrão

O sistema hidráulico auxiliar bidirecional responsivo é de série, fornecendo potência total para alta produtividade. Validação e controle preciso. A extremidade está equipada com uma válvula de esfera para facilitar a conexão de os dedos.

Uma válvula de mudança de padrão é um item de série apenas nos Estados Unidos, Canadá, Austrália e Brasil.



Projetado para maximizar sua proteção.

As escavadeiras SANY são projetadas para operação e manutenção seguras. O design da entrada da cabine permite fácil acesso, com corrimãos estrategicamente posicionados para maior comodidade. O compartimento confortável do operador permite que ele controle a máquina com eficácia e segurança. O painel de instrumentos também conta com corrimãos estrategicamente posicionados para facilitar o acesso à cabine.



As máquinas são equipadas com interruptores de parada de emergência padrão, bem como outros recursos para auxiliar os operadores na operação segura e eficiente da máquina. Os controles hidráulicos responsivos e de baixo esforço garantem que a máquina responda às demandas do operador da maneira mais suave e consistente possível.



Um conector de desconexão de bateria permite desconectar a máquina da fonte de alimentação principal da bateria durante a manutenção ou armazenamento da máquina. O SY26U foi projetado para auxiliar na operação e manutenção de forma suave e segura.



Desempenho adequado para qualquer aplicação

A escavadeira SANY SY26U foi projetada para ajudá-lo a trabalhar com eficiência, maximizando a produtividade no canteiro de obras.

Ela possui diversos recursos para ajudar os operadores a alcançar o equilíbrio entre potência, suavidade, economia de combustível e velocidade.

01 Hidráulica auxiliar padrão

O SY26U vem de série com linhas hidráulicas auxiliares instaladas no braço, fornecendo energia hidráulica pronta para uso.

02 Monitor colorido na cabine

Comunicação intuitiva e rápida dos principais parâmetros de operação. Possibilidade de visualizar facilmente informações sobre a configuração e o desempenho da máquina.

03 Componentes confiáveis de primeira classe

Garanta a operação mais fácil e mais versátil em todos os ambientes de trabalho.

04 Componentes do trem de pouso

Chassi de alta qualidade e durabilidade para longa vida útil e resistência ao desgaste.

05 Cabine otimizada

Para excelente visibilidade e máximo conforto e controle do operador.

06 Trabalhe com mais afinco, eficiência e por mais tempo.

Equipado com um motor 3TNV80F Tier 4 potente e eficiente, com um sistema hidráulico de alta engenharia para otimizar a resposta do motor.

07 Durabilidade excepcional

O design da viga em X utiliza uma estrutura de seção retangular de alta resistência para máxima durabilidade e excelente desempenho de resistência à torção.

08 Balanço

Permite ao operador mover a lança 65 graus para a esquerda e 45 graus para a direita para operação em condições de baixa luminosidade e minimizar o deslocamento para o solo, perturbando no local de trabalho.

10 Linhas de escavadeira

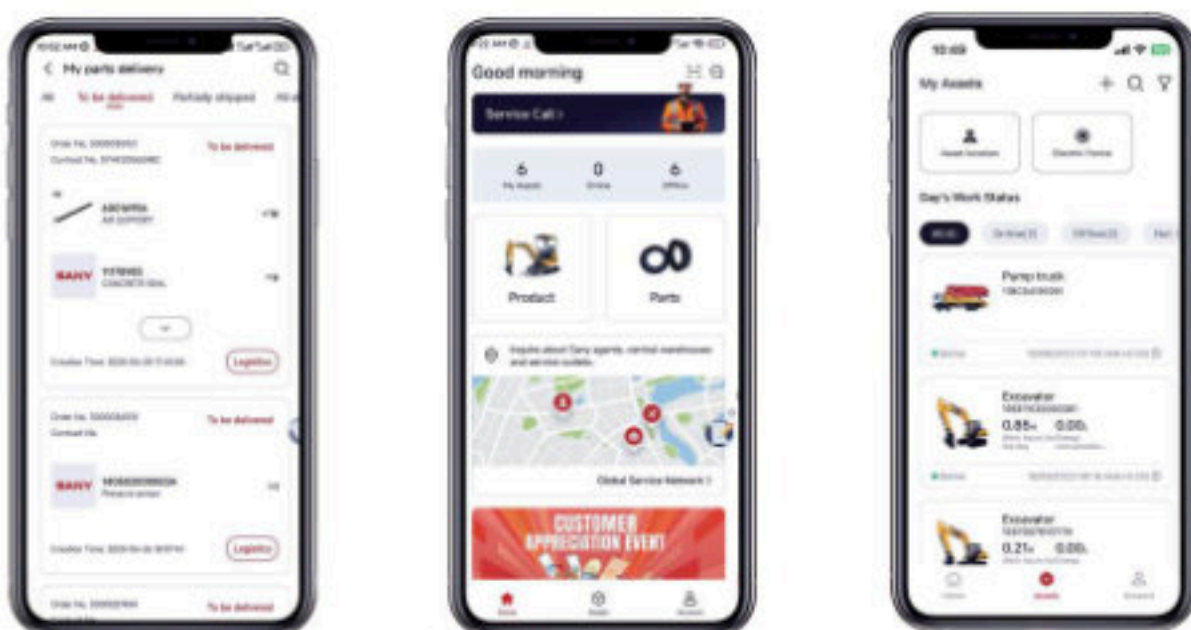
Equipado de série, para facilitar o aterro e o acabamento. As operações podem ser realizadas de forma fácil e eficiente.

09 Serviço simplificado

Uma ferramenta essencial para maior eficiência e redução de custos. Os itens de serviço ao nível do solo auxiliam na manutenção rápida e fácil.

Aplicativo MySANY

Fácil de usar, resposta rápida



Acesso rápido a peças

- Consulte os manuais de peças
- Verificar a disponibilidade de peças
- Verificar o status dos pedidos de equipamentos e peças

Gestão de Frota

- Verificar o estado de funcionamento do equipamento
- Monitorar o consumo de energia dos equipamentos
- Instalar cerca eletrônica

Serviço simplificado

- Iniciar solicitação de serviço com um clique
- Verificar a rede de serviço global
- Veja o número de telefone e o e-mail da equipe de atendimento local.



Escaneie para baixar!

Pesquisa completa e sistema de desenvolvimento e teste

A SANY estabeleceu um centro completo de testes de resistência de máquinas com todas as funcionalidades. Cada modelo de escavadeira deve ser submetido a mais de 2.000 horas de testes de escavação em campo.

Componentes essenciais como o dispositivo de trabalho, a cabine e os componentes hidráulicos, etc., devem ser submetidos a testes de fadiga por mais de 800.000 ciclos.



Tecnologia de fabricação avançada

A SANY possui uma linha de montagem RGV e robôs de soldagem totalmente automáticos, além de equipamentos de usinagem de alta precisão e um centro de usinagem de precisão.

As linhas de fabricação e montagem da SANY conquistaram o reconhecimento nacional de cinco estrelas em 2013 e o prêmio nacional de qualidade em 2014.

Em 2023, a fábrica de mini escavadeiras da SANY foi premiada como fábrica inteligente.



Especificações técnicas

Especificação		Capacidades de reabastecimento do serviço	
Peso operacional	2760 kg	Tanque de combustível	34 L
Capacidade do balde	0,06 m ³	Líquido de arrefecimento do motor	4,1 L
Motor diesel	Yanmar	Óleo de motor	1,6-3,4 L
Tipo	Stage V/Tier4f, com injeção indireta refrigerado a água, natural aspirado	Redutor de translação (cada lado)	0,6 L
Modelo	3TNV80F - 3 cilindros	Tanque de óleo hidráulico	30 L
Potência do motor na rotação nominal do motor	15,2 kW / 20,3 HP / 2500 rpm (SAEJ1995)	Velocidade de deslocamento MAX/MIN	4,5 / 2,6 km/h
Torque máximo	63-67,3 N·m / 1800 rpm	Força de escavação da caçamba	27,9 kN
Cilindradas	1.267 L	Força de escavação do braço	14,2 kN

Sistema hidráulico			
Tipo	Sistema sensível à carga	Circuito de translação	24,5 MPa
	Bombas de pistão de variável	Circuito de giro	19,6 MPa
Vazão máxima	78 l/min	Circuito Heavy lift	24,5 MPa
Translação	Motor de pistão axial duplo com freio de estacionamento	Circuito piloto	3,5 MPa
Giro	1 motor de pistão axial com freio de retenção de oscilação	Diâmetro do cilindro da lança x curso	75x513 mm
Circuito para Implemento	24,5 MPa	Diâmetro do cilindro do braço x curso	70x493 mm
		Diâmetro do cilindro da caçamba x curso	63x481 mm
		Diâmetro do cilindro da caçamba da pá x curso	85x125 mm
		Diâmetro do cilindro deslocado x Distanc	75x357 mm

Tabela de capacidade de elevação



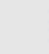
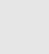
Lâmina para baixo									
Raio de carga		2,0 m		3,0 m		4,0 m		Alcance MÁXIMO	
Ponto de Carga									
Altura									
4,0 m	kg							693 *	514
3,0 m	kg			623*	414			540 *	321
2,0 m	kg			707 *	404	501 *	248	493 *	248
1,0 m	kg			937 *	370	717 *	241	507 *	225
0 m	kg	1521 *	629	1095 *	350	732 *	235	582 *	231
-1,0 m	kg	1807 *	635	1012 *	348			730 *	278
-2,0 m	kg	883 *	692					609 *	507

Tabela de capacidade de elevação

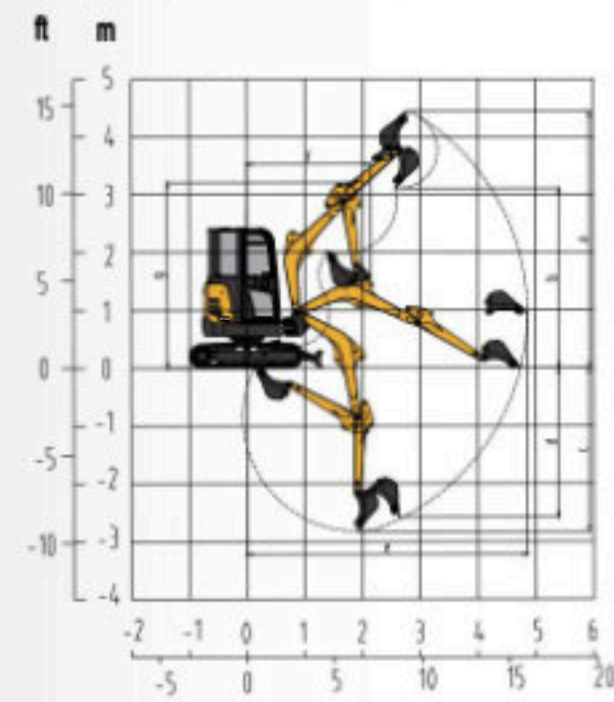
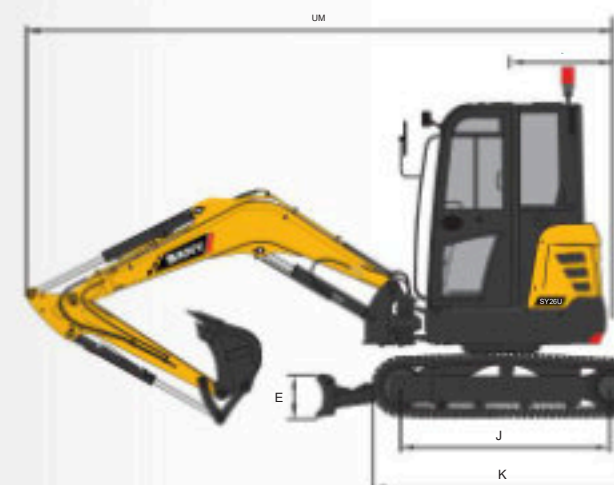
Lâmina para cima									
Raio de carga		2,0 m		3,0 m		4,0 m		Alcance MÁXIMO	
Ponto de Carga		[Ícone]		[Ícone]		[Ícone]		[Ícone]	
Altura		[Ícone]		[Ícone]		[Ícone]		[Ícone]	
4,0 m	kg							693 *	514
3,0 m	kg			423	414			329	321
2,0 m	kg			412	404	255	248	255	248
1,0 m	kg			386	370	249	241	233	225
0 m	kg	683	629	366	350	243	235	240	231
-1,0 m	kg	688	635	364	348			289	278
-2,0 m	kg	883 *	692					609 *	507

* Indica carga limitada pela capacidade de elevação hidráulica

Visando o desenvolvimento contínuo de equipamentos, a SANY America Inc. reserva-se o direito de alterar estes termos.

especificações a qualquer momento sem aviso prévio.

Dimensões da máquina



Dimensões gerais (mm) SY26U

Comprimento da lança	2100
Comprimento do braço	1300
A. Comprimento de transporte	4285
B. Largura de transporte	1550
C. Altura de Transporte	2430
D. Largura da estrutura superior	1375
E. Altura da lâmina	300
F. Largura da sapata(sapato padrão)	300
G. Bitola entre as esteiras	1250
H. Distância ao solo (mínima)	290
I. Raio de giro da traseira	775
J. Comprimento do carro inferior	1560
K. Comprimento da esteira	1990 (esteira de aço) 1960 (esteira de borracha)

Faixa de operação (mm) SY26U

Comprimento da lança	2100
Comprimento do braço	1300
a. Altura máxima de escavação	4410
b. Altura máxima de descarga	3100
c. Profundidade máxima de escavação	2820
d. Profundidade máxima de escavação de parede vertical	2585
e. Alcance máximo ao nível do solo	4850
f. Raio mínimo de giro	2110

Especificações técnicas

Peso operacional	2.760 kg
Pressão do solo	26 kPa
Motor	YANMAR 3TNV80F - 3 cilindros
Cilindrada	1.267 l
Potência	15,2KW (20,3HP)
Hidráulica	Load Sensing (Sensível a carga) com controle piloto
Bomba hidráulica principal	Pistão Axial – Deslocamento Variável
Sistema de Giro	360°
Cabine	ROPS / OPG
Operador	Assento Ergonômico com regulagem e cinto de segurança
Velocidades de deslocamento	4,5 / 2,6 km/h
Motor de translação	Pistão axial com freio de estacionamento
Pressão de translação	24,5 MPa
Esteira	Aço ou borracha
Largura da concha	450 mm
Opcionais	Engate Rapido
Máxima vazão hidráulica	78 l/min
Máxima vazão hidráulica da linha auxiliar	42,5 l/min
Força de translação	21KN
Velocidade de giro	10 rpm
Roletes superior	1
Roletes inferiores	4
Largura da sapata	300 mm

O peso operacional inclui um operador de 75 kg, excluindo a caçamba.

